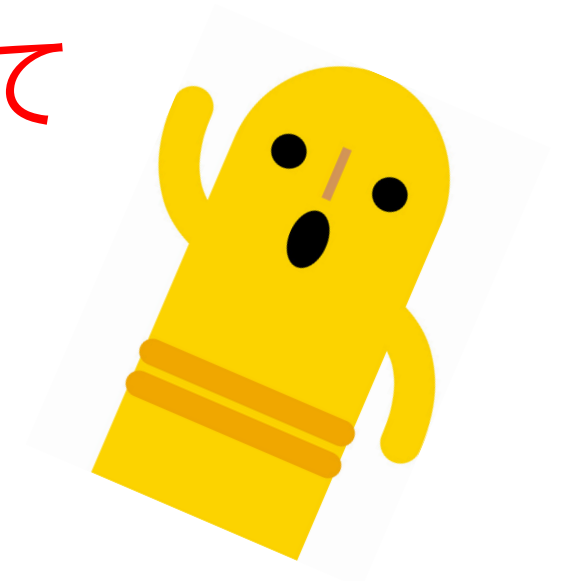


学生生活について

文学部史学科

(一年生の例)



前期の時間割

一例です！

	月	火	水	木	金
1限	英語講読			フレッシュヤーズ セミナー	
2限		日本史概説		ドイツ語 (文法)	英作文
3限	史学特講A (民俗学)		史学特講B (東南アジア)	西洋史概説	
4限		ドイツ語 (会話)			
5限		Oral English		史学入門	歴史と人間
6限				公共政策と法	

学校生活について

- 通学時間...30分程度～2時間程度
 - 最寄りから1本で学校に着けると楽！ただ、乗り換えが複数回ある人も...
- テストについて
 - 大学にもテスト期間があり、その期間はたくさんの学生が図書館などを利用します
 - ただ、高校の試験より範囲は広いかも？

ですが、時間の有効利用ができれば、
自由に遊べます



<史学会の活動風景>

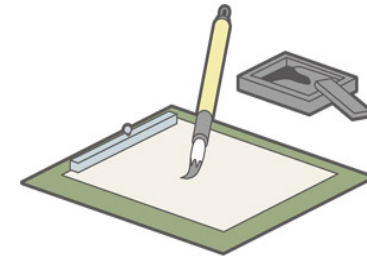
日常生活について

- 空き時間と休日の過ごし方

例) 週二回、塾の講師を務める

主に日曜日に派遣のバイト

ー自分に合ったバイトに出会えたらいいですね！



- サークル活動

例) 書道部 毎週土曜日 (参加できるときに活動を行う)

アナウンス研究会 週二回 水、土曜日に活動します

ーサークル内ではいろんな個性を持った人に出会えます！



史学会について

<主な活動内容>

- 毎年12月の史学会大会開催
- 『史友』についての紹介

<通常の活動内容>

- 展覧会に行く、広報誌を書いたり
5月に永青文庫に、7月には三菱一号館美術館へ
(それぞれ熊本城、レオナルドミケランジェロ展)
- 夏休みには、日光に日帰り旅行！
(寺院・神社など)



最後に

大学生活は人それぞれです...
みなさんにとって参考になれ
ばうれしいです。



<熊本城と桜>